

Bilddokumentation

Halle 1 (Produktionshalle mit Büro), Halle 2 und Halle 3 (Assembling)



Halle 1 (Produktionshalle mit Büro)





Halle 1 (Produktionshalle) mit Halle 6 (Trockenkammer)



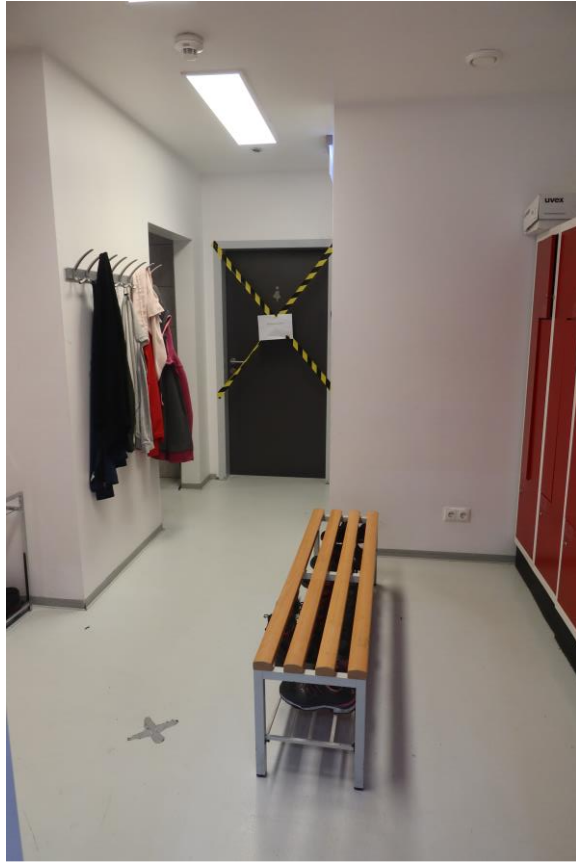








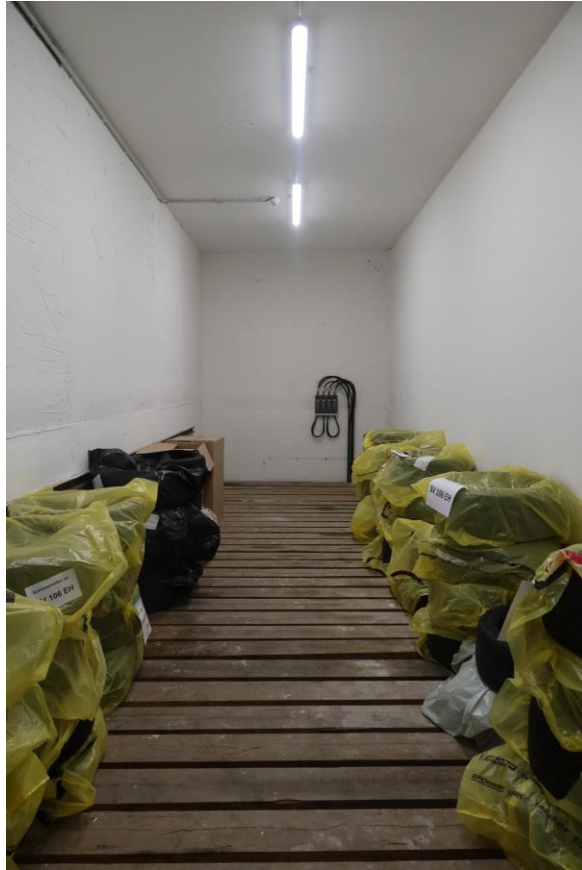














Obergeschoss









Halle 4 (Blechhalle), Halle 3 (Assembling), Halle 5 (ehemalige Säge)



Halle 4 (Blechhalle), Halle 3 (Assembling)



Halle 3 (Assembling)





Halle 5 (ehemalige Säge)















Halle 2



