



GZ: 9 E 13/24 m
BG Wolfsberg

Bilddokumentation

(Wohnhaus mit Nebengebäuden)

Betreibende Partei: **BAWAG P.S.K. Bank für Arbeit und Wirtschaft
und Österreichische Postsparkassen AG**
Wiedner Gürtel 11
1100 Wien

vertreten durch: Egger / Gründl Rechtsanwälte OG
Joanneumring 14
8010 Graz

Verpflichtete Partei: **Eileen IVANTS JANNUSCH**
geb. 04.03.1986
Stadelweg 1/1 in Hattendorf
9411 St. Michael im Lavanttal

wegen: € 170.243,36 s.A. (Zwangsversteigerung)

Liegenschaft: **EZ 190 GB 77210 Hattendorf**
Grst. 189/1

Liegenschaftsadresse: Wohnhaus Stadelweg 1/1
9411 Hattendorf / St. Michael im Lavanttal

Befundaufnahme: 28.08.2025



Bild 1 Gebäudeansicht von der Südwestseite



Bild 2 Gebäudeansicht von der Nordseite



Bild 3 Gebäudeansicht von der Nordwestseite



Bild 4 Wintergartenanbau an der Ostseite



Bild 5 Gebäudeansicht von der Südostseite



Bild 6 Hauseingang an der Südseite



Bild 7 Hofzufahrt mit Carportanlage an der Südseite



Bild 8 Carportanlage mit filigraner, hölzerner Flugdachkonstruktion



Bild 9 Trennwand zum Innenhof vom Carport



Bild 10 Flugdach Carport und Nebengebäude C



Bild 11 Nebengebäude C – Ansicht von der Nordwestseite mit Zwischentrakt B



Bild 12 Nebengebäude A – Ansicht Westseite zum Innenhof



Bild 13 Nebengebäude Ansicht Nordwest



Bild 14 Innenhof Ansicht Richtung Süden



Bild 15 Gartenanlage Nordseite



Bild 16 Wintergarten mit Terrasse Ansicht Südseite



Bild 17 Nebengebäude Giebel Nordseite mit Spielhauszubau



Bild 18 Wohnhaus und Nebengebäude Ansicht Nordostseite



Bild 19 Dachausbildung Nebengebäude A und Wintergarten



Bild 20 Wohnhaus Westfassade mit PV-Anlage



Bild 21 EG Wohnhaus Küche

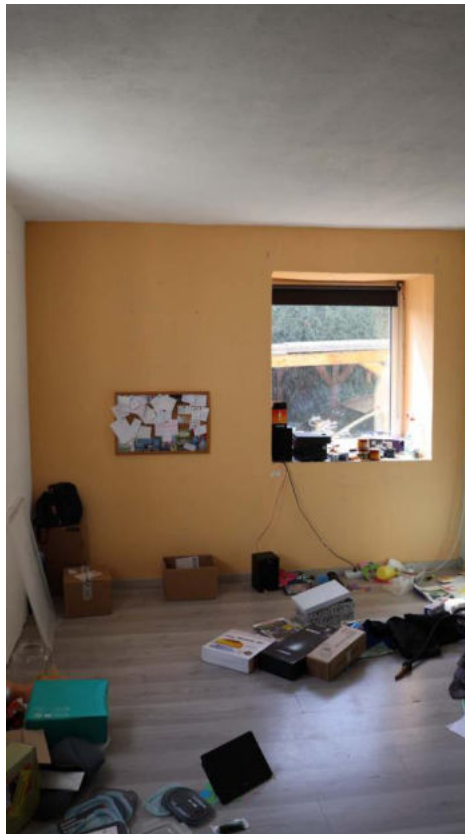


Bild 22 EG Wohnhaus Küche

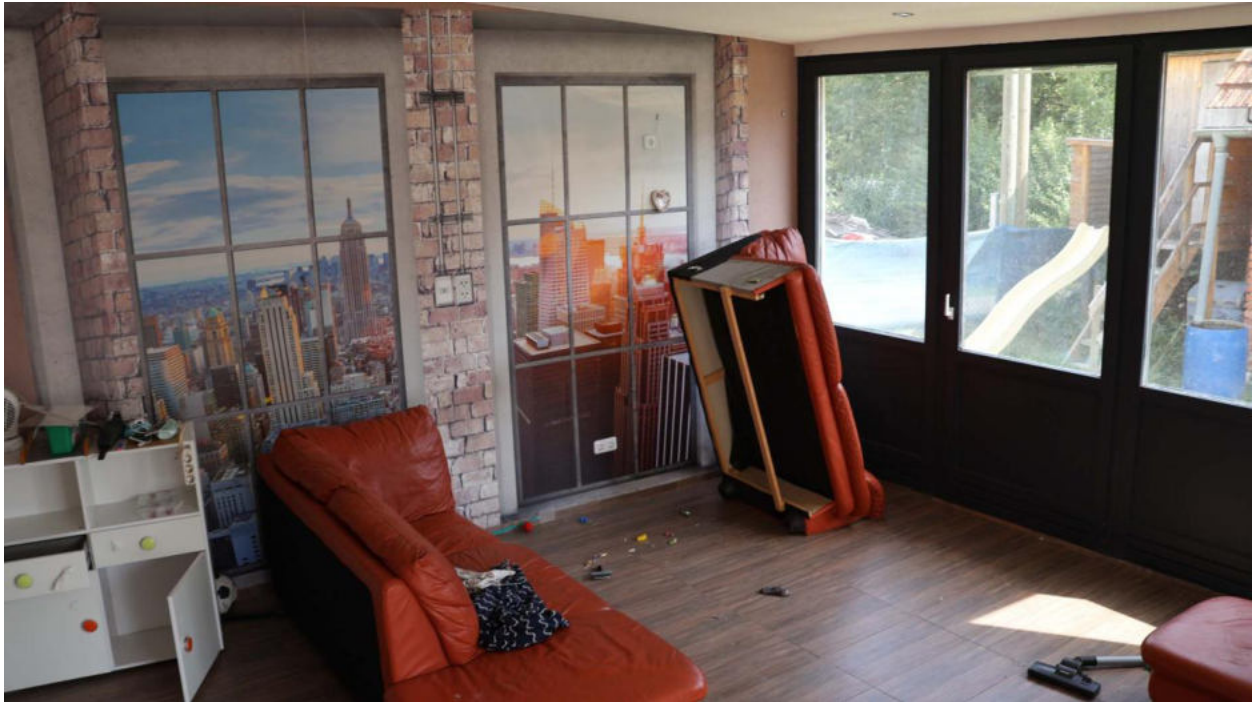


Bild 23 EG Wintergarten an der Ostseite



Bild 24 EG Diele mit Hauseingangstüre an der Südseite

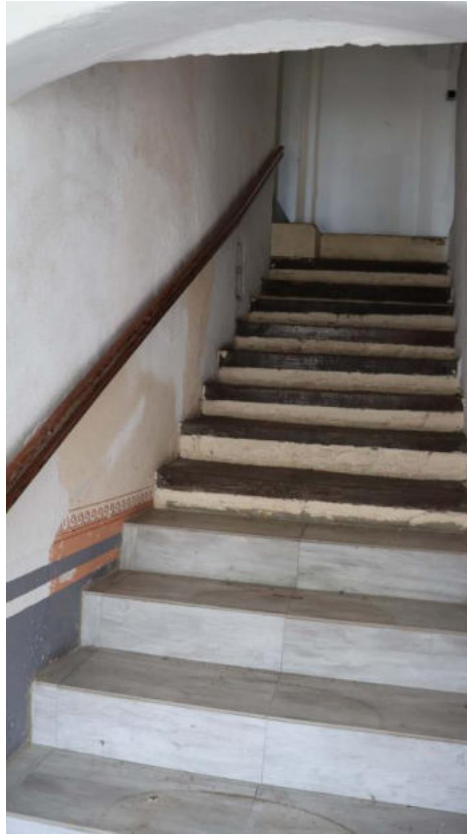


Bild 25 Stiegenaufgang ins DG

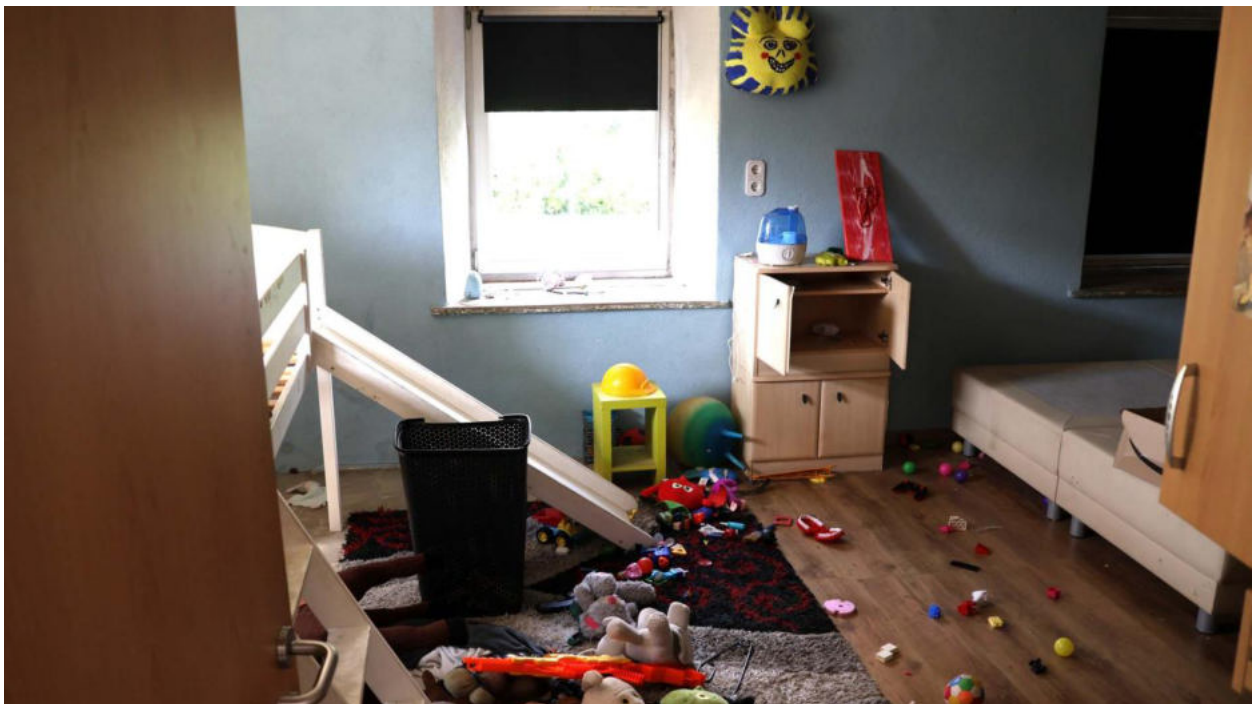


Bild 26 EG Kinderzimmer Südwest



Bild 27 EG Kinderzimmer Südwest

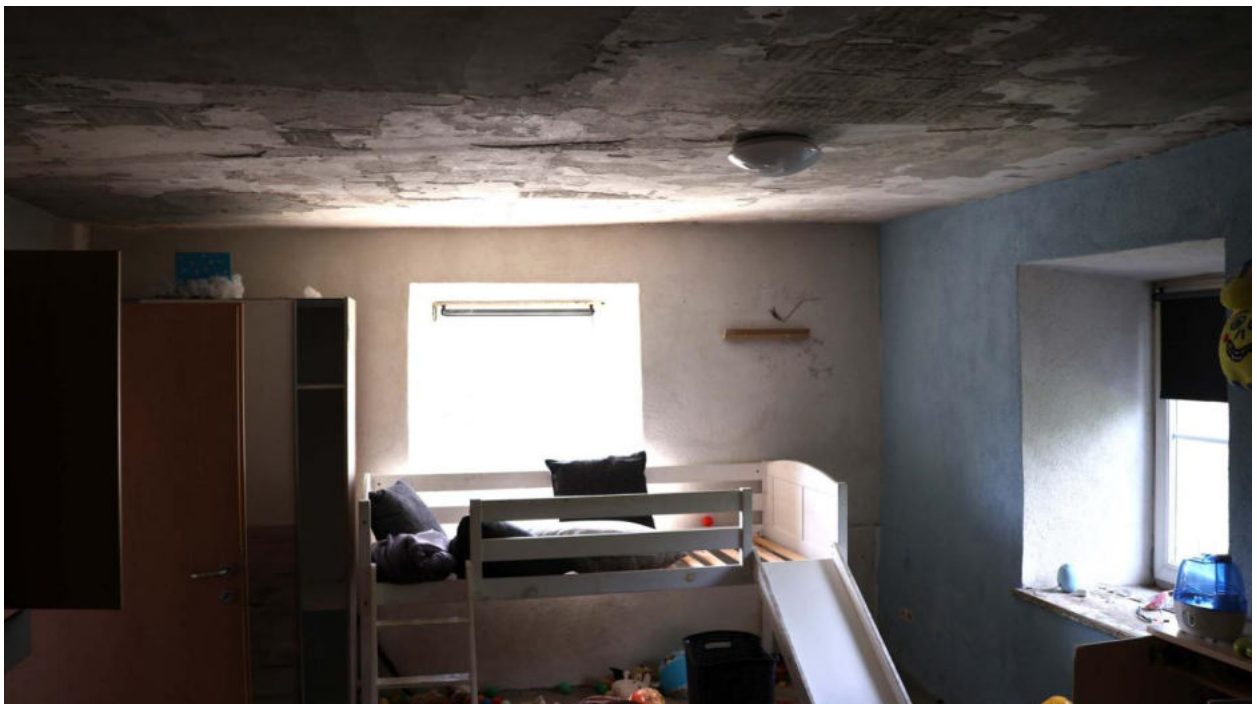


Bild 28 EG Kinderzimmer mit beschädigtem Deckenputz



Bild 29 EG Diele beim Hauseingang



Bild 30 EG Diele mit Flur



Bild 31 E-Verteiler in der EG Diele



Bild 32 Beschädigtes EG Zimmer Nordost



Bild 33 EG Abstellraum



Bild 34 EG Zimmer Nord mit beschädigten Gipskartonplatten



Bild 35 EG WC



Bild 36 EG Badezimmer



Bild 37 EG Badezimmer



Bild 38 Zugangstüre EG Badezimmer mit Flur



Bild 39 Stiegenaufgang ins DG

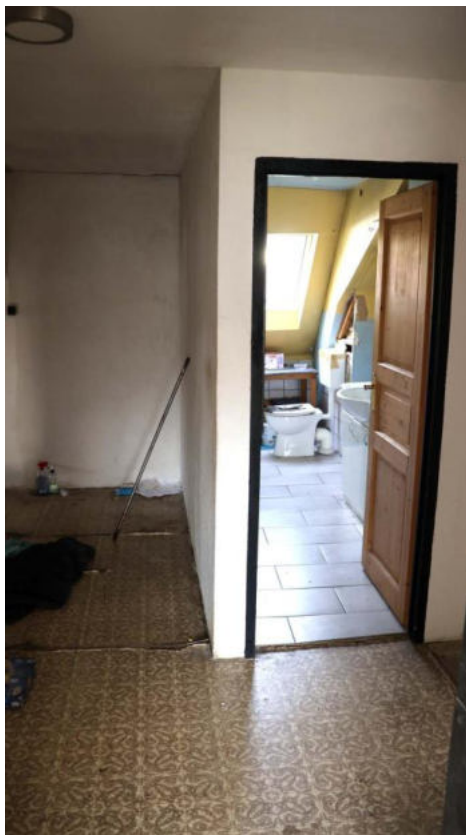


Bild 40 DG Badezimmer



Bild 41 DG Spitzboden Südseite



Bild 42 DG Zimmer Südseite mit Giebelerker



Bild 43 DG Badezimmer



Bild 44 DG Badezimmer



Bild 45 DG Zimmer Ostseite

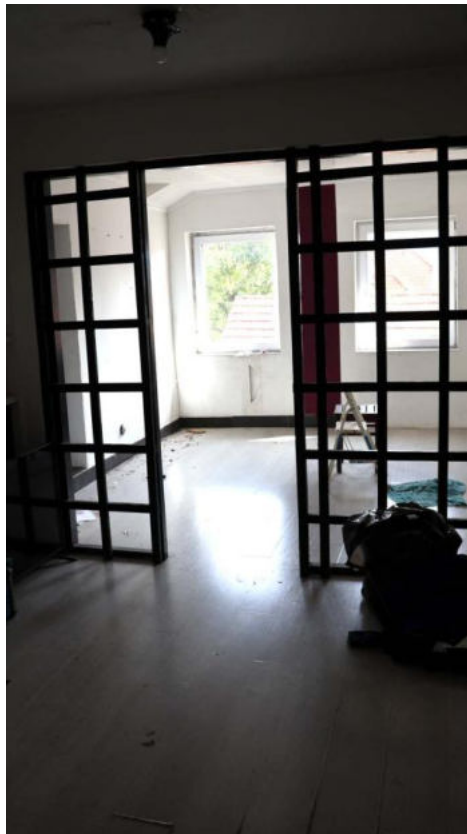


Bild 46 DG Zimmer Ostseite



Bild 47 DG Zimmer West mit Zugang zum AR im Spitzboden



Bild 48 DG Zimmer West



Bild 49 DG Zimmer West



Bild 50 Stiegenaufgang ins DG



Bild 51 E-Verteiler im DG Flur



Bild 52 Stiegenabgang in den Keller



Bild 53 Keller



Bild 54 Wasserleitungen Keller mit Wasseruhr



Bild 55 Keller



Bild 56 Schuttablagerungen im Keller



Bild 57 Müllablagerungen im Keller



Bild 58 Keller mit durchfeuchtetem Erdboden



Bild 59 Keller mit Abflussleitungen im Erdboden



Bild 60 Abflussleitungen im Kellergewölbe



Bild 61 Kellergewölbe mit beschädigter Kellertüre



Bild 62 2. Photovoltaikanlage am östlichen Teil vom Wohnhausdach



Bild 63 Teilweise ausgebautes Nebengebäude C an der Südseite



Bild 64 Zimmer Nebengebäude C



Bild 65 Zimmer Nebengebäude C

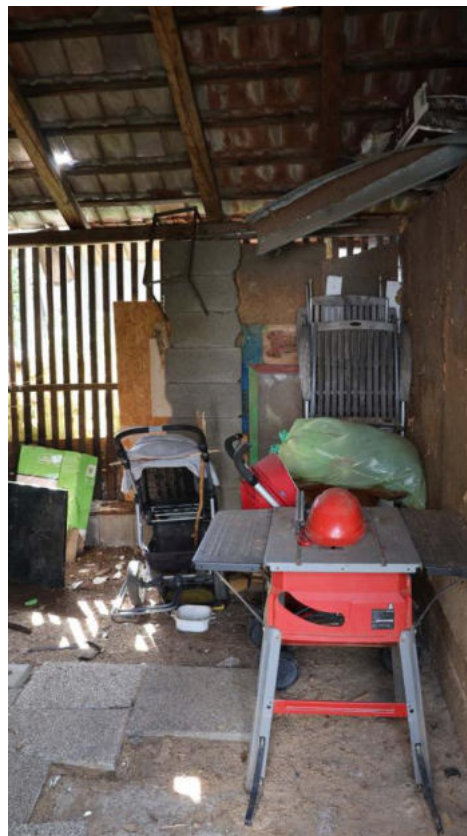


Bild 66 Lager Nebengebäude C



Bild 67 Lager Nebengebäude A



Bild 68 Einzelofen Zimmer Nebengebäude A

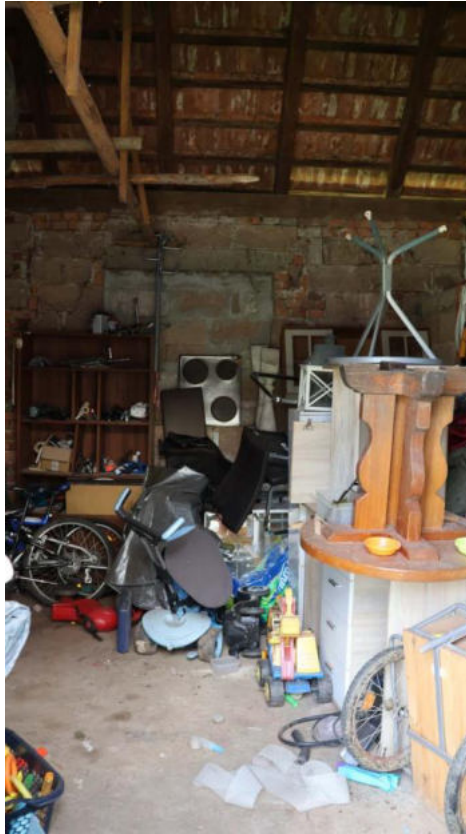


Bild 69 Nebengebäude A – Lager Nord



Bild 70 Nebengebäude A - Dachboden



Bild 71 Nebengebäude B - Deckenuntersicht Zwischentrakt



Bild 72 Nebengebäude B - Zwischentrakt



Bild 73 Wintergarten – Ansicht Nordostecke



Bild 74 Einfahrtstor mit Hecke an der Südwestseite